

Naturgy 

Seguridad

Guía de buenas prácticas
para un uso responsable
de la energía



Accidentes por inhalación de monóxido de carbono

Los síntomas más comunes de intoxicación son:

- > dolor de cabeza
- > náuseas y vómitos
- > mareos
- > debilidad
- > cansancio y/o pérdida de conocimiento.

¿Sabías que los accidentes por monóxido de carbono se pueden evitar?

Qué hacer

Ante estos primeros síntomas:



Retirar a las personas que se encuentren en el lugar contaminado y llevarlas al aire libre.



Abrir puertas y ventanas manteniendo los ambientes bien ventilados.



En todos los casos, llamar inmediatamente al servicio de emergencia o concurrir al hospital más próximo al domicilio. Un tratamiento adecuado evita complicaciones y secuelas a futuro.

Prevención de accidentes por monóxido de carbono

Consejos sobre instalación

- > Realizar las instalaciones de gas y colocación de los artefactos **únicamente por gasistas matriculados**.
- > **Instale artefactos aprobados** por los organismos de certificación acreditados por el ENARGAS.
- > **En dormitorios y baños recordar que sólo está permitido instalar artefactos de tiro balanceado.**

Consejos sobre ventilación

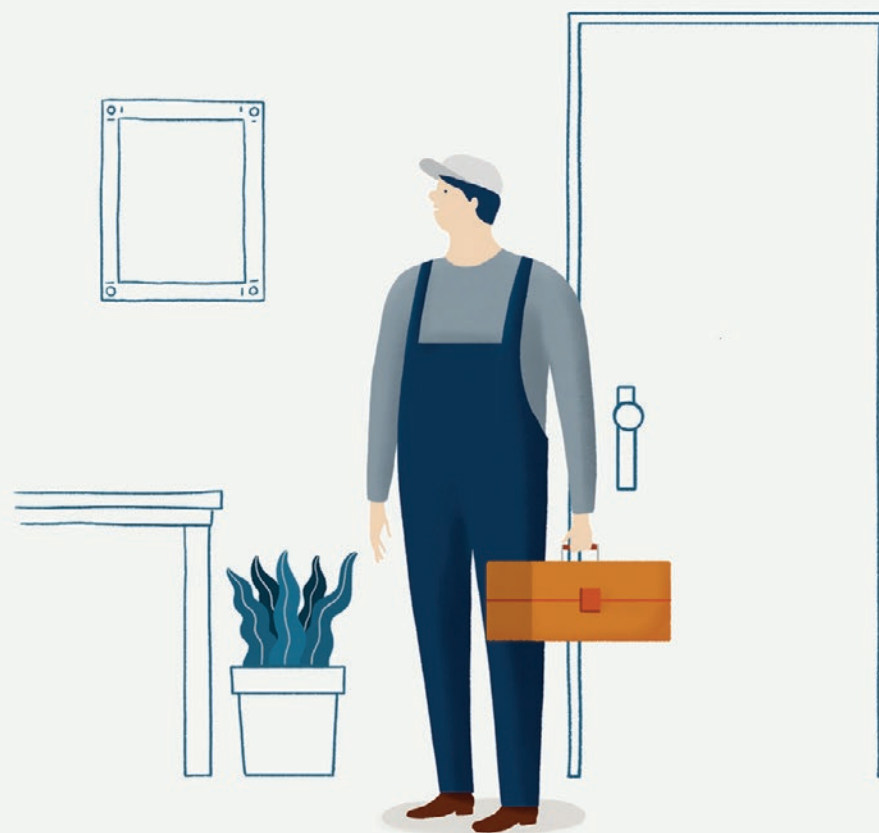
- > **Verificar que las rejillas de ventilación estén libres de obstrucción.** Obstruir estas rejillas significa poner en riesgo la seguridad de las personas.
- > **Ventilar periódicamente los ambientes.**



Prevención de accidentes por monóxido de carbono

Consejos sobre mantenimiento

- > **Hacer revisar todos los años las instalaciones y los artefactos** por gasistas matriculados. Cuanto más antiguos los artefactos, más frecuente debe ser su revisión.
- > La gran mayoría de los accidentes por inhalación de monóxido se encuentran relacionados con **inconvenientes en el conducto de evacuación de gases**.
- > Verificar el estado de la llama de los artefactos. Deber ser siempre azul, silenciosa y estable. **Si la llama tiene una tonalidad roja, naranja o amarilla y crepita significa que no se está realizando bien la combustión.** Llamar urgente a un gasista matriculado.
- > **La aparición de manchas negras en los artefactos o alrededor de sus conductos de ventilación** puede indicar un mal funcionamiento de los mismos y la generación de monóxido de carbono. Llamar a un gasista matriculado.
- > **No utilizar las hornallas ni el horno para calefaccionar.**



Naturgy 

www.naturgy.com.ar

